

おいじたくあんしんねっと 1月研修会 20210117

「柏市の財政全体と おいじたくの役割」

～ 柏市の財政から見える高齢者支援の課題 ～

松本 寛道

トピックス

- 柏市の財政はどうなっているの？
- 税金は何に使っているの？
- 財政を分析してみると？
- 柏市の高齢者支援はどうなっているの？
- おいじたくが担うべき役割とは？

松本寛道 自己紹介

- 老いじたくあんしんねっと理事
- 柏市議会議員
 - きっかけは2001年千葉県知事選挙
- 行政書士
 - 議員活動やコンサルティングの延長
 - 仕組みづくりから実践まで
- 柏たなか農園
 - 耕作放棄地を再生し、体験農園へ

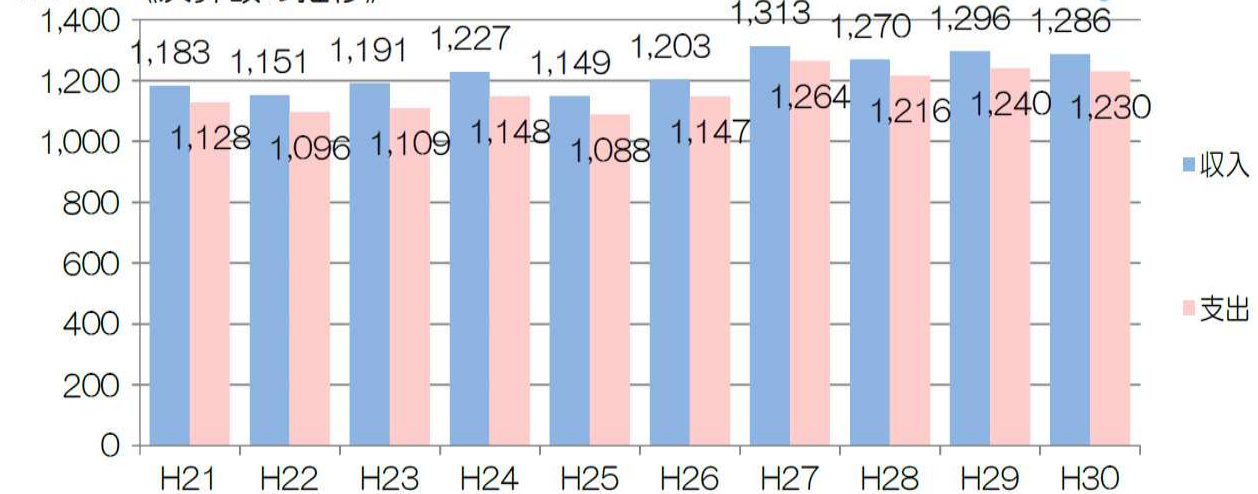


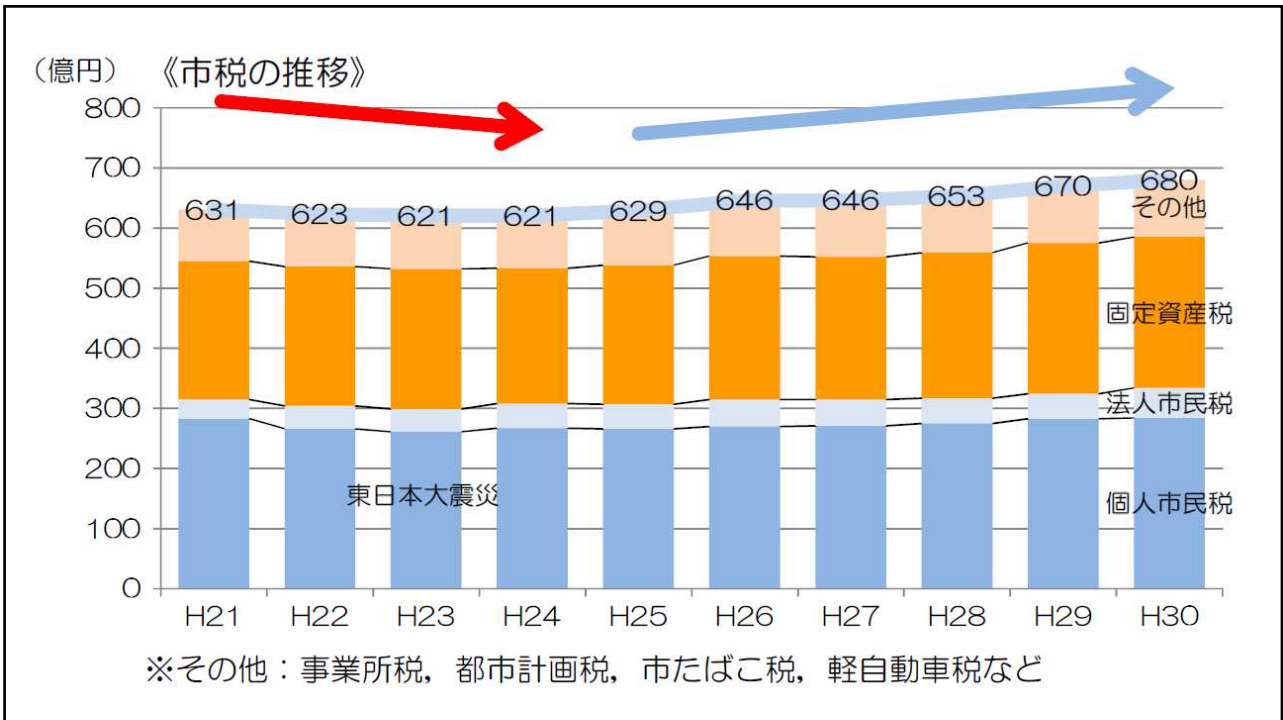
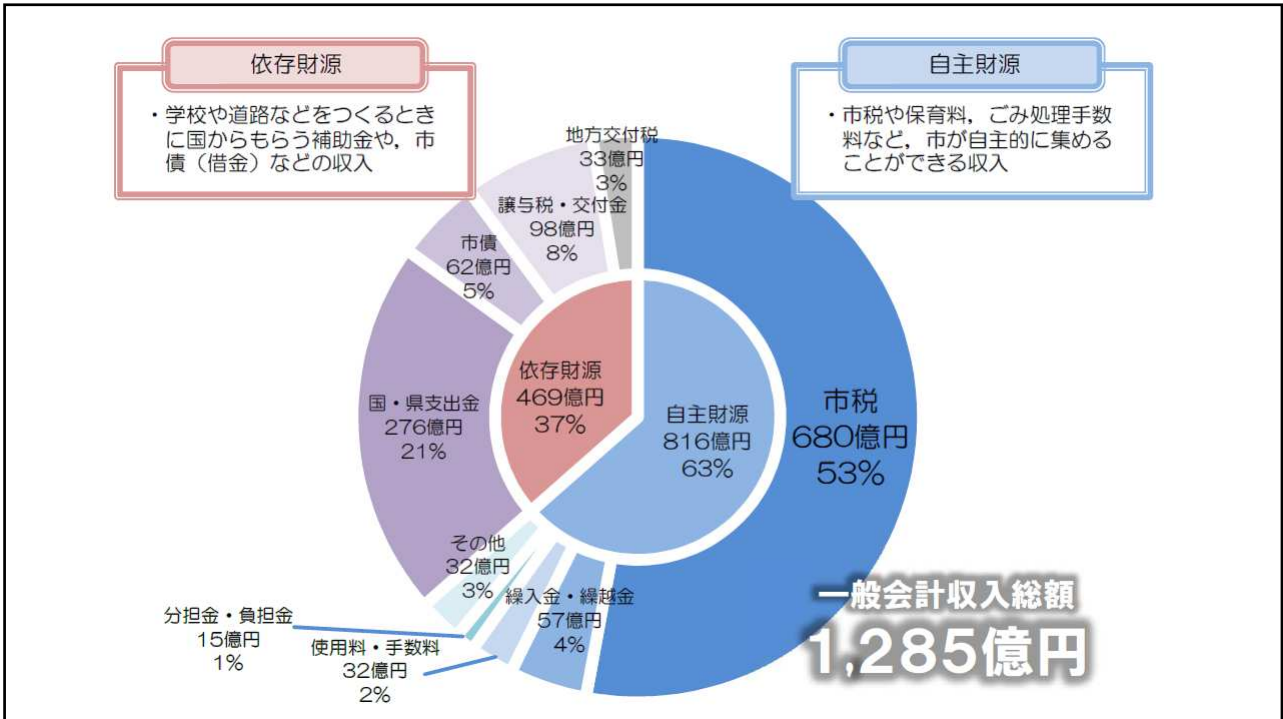
トピックス

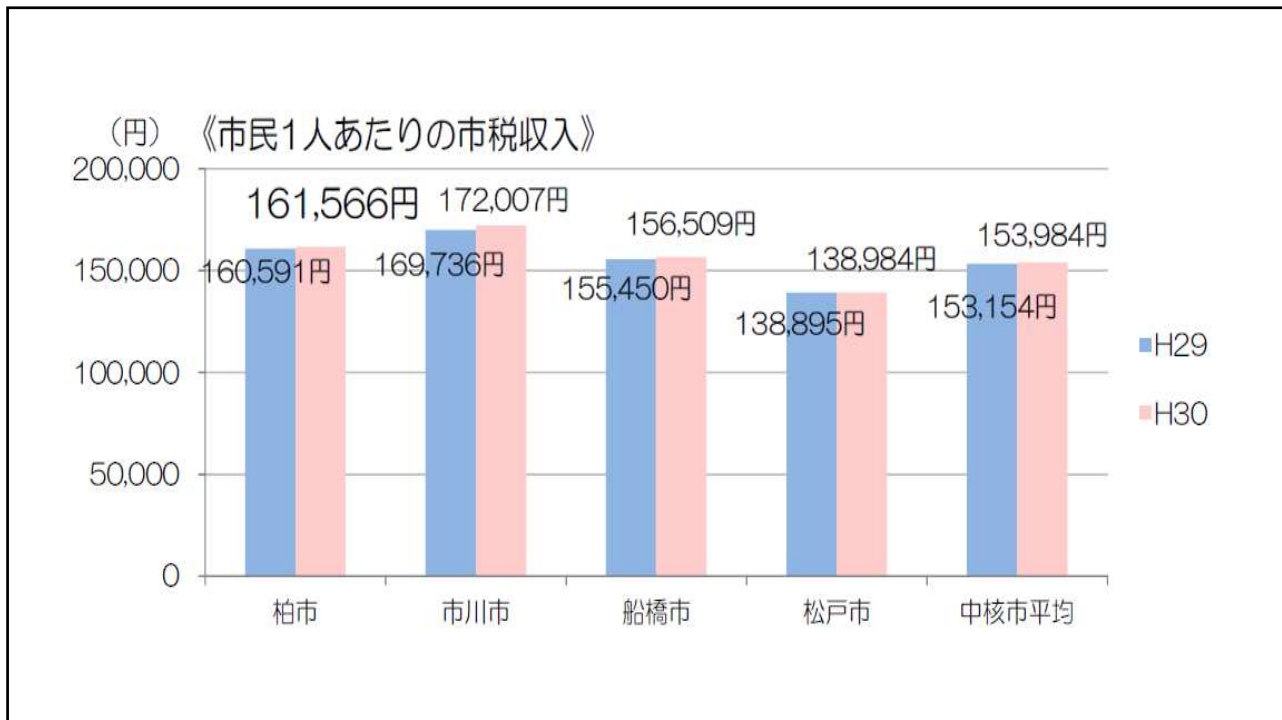
・柏市の財政は怎么样了の？

- 税金を何に使っているの？
- 財政を分析してみると？
- 柏市の高齢者支援はどうなっているの？
- 老いじたくが担うべき役割とは？

(億円) 《決算額の推移》





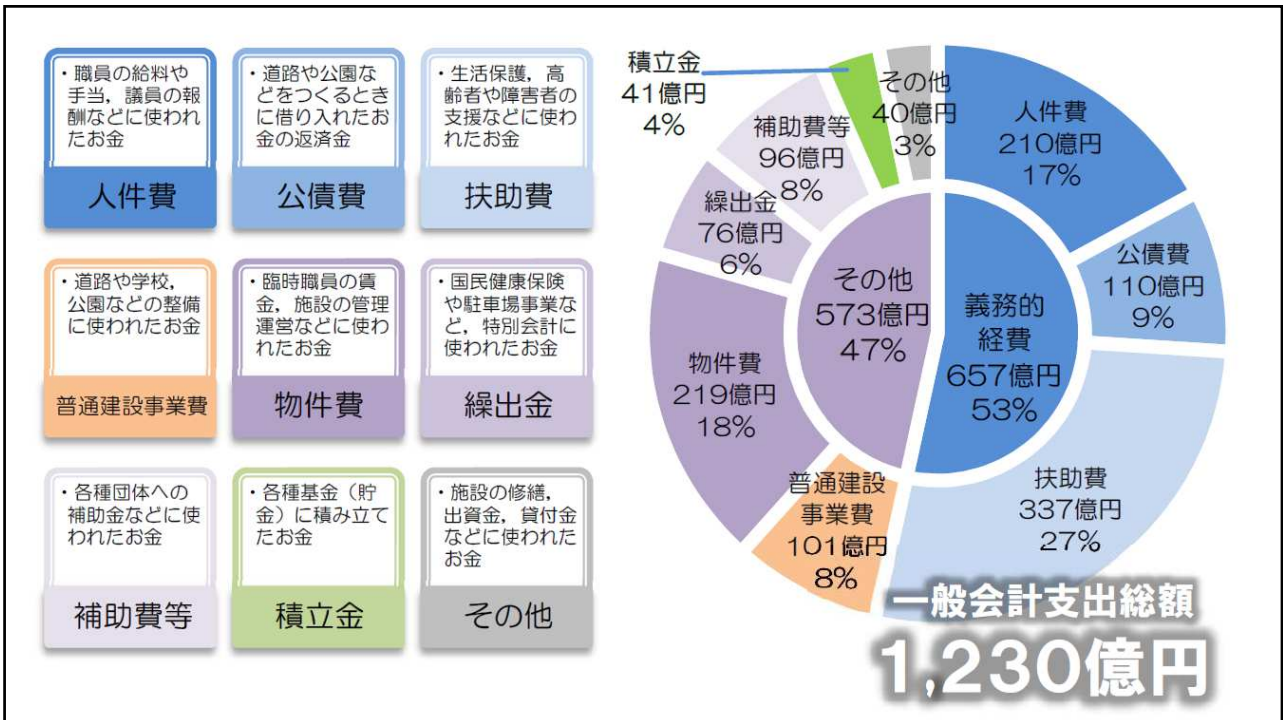
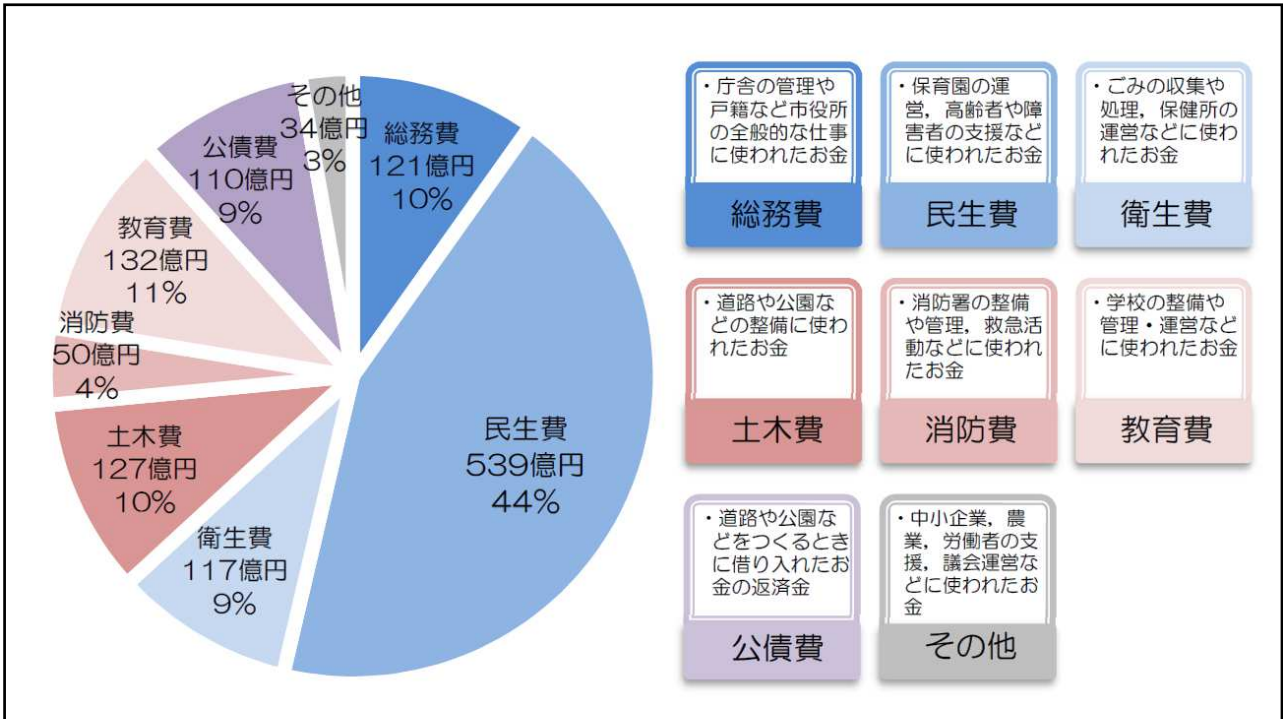


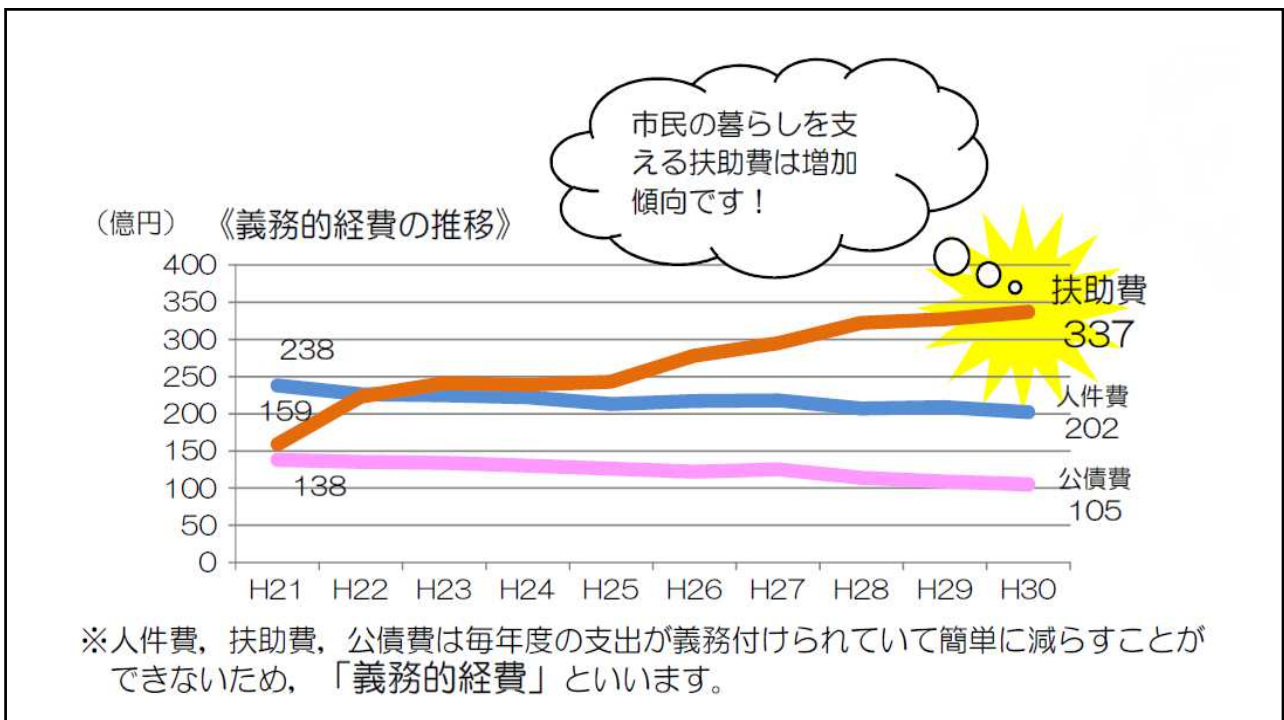
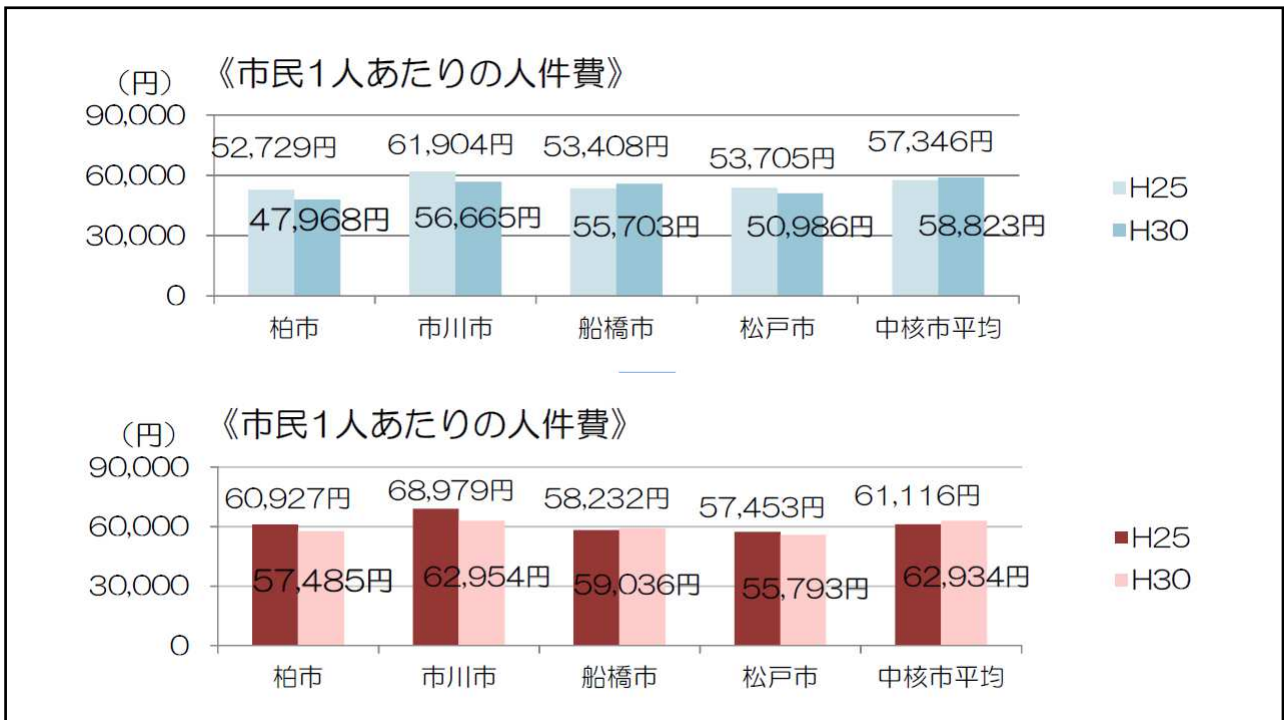
トピックス

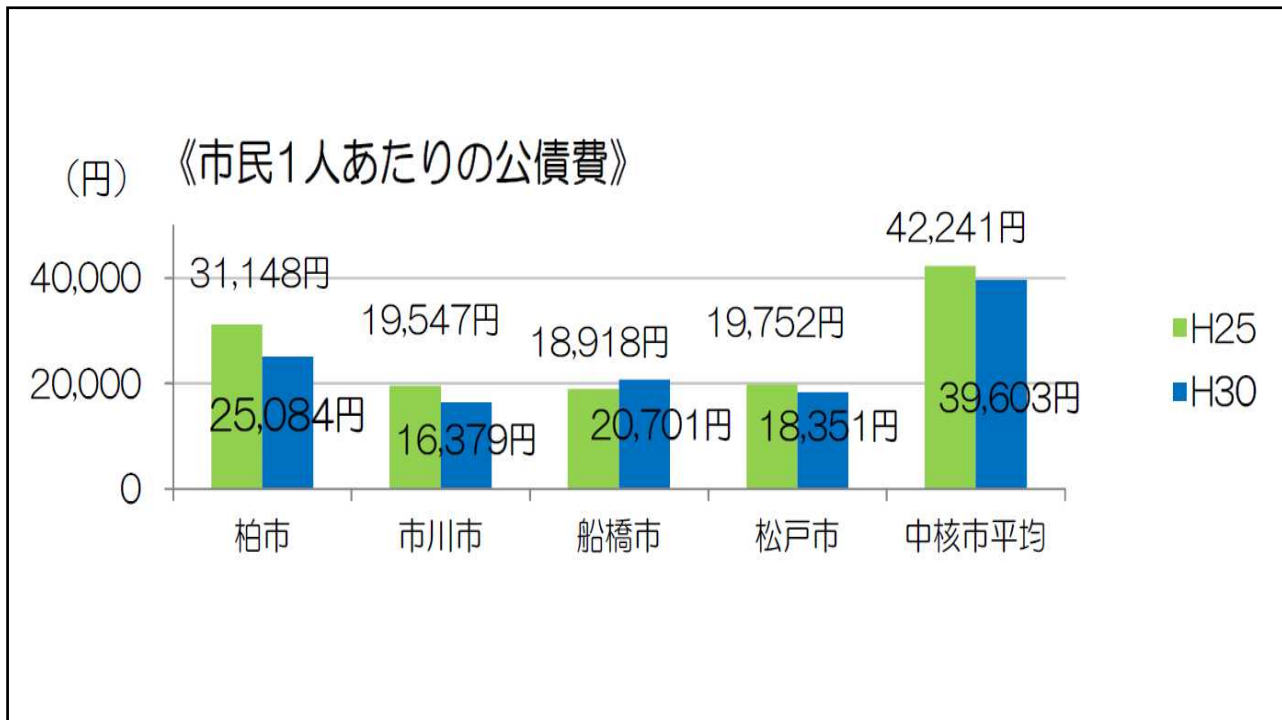
- 柏市の財政はどうなっているの？

税金を何に使っているの？

- 財政を分析してみると？
- 柏市の高齢者支援はどうなっているの？
- 老いじたくが担うべき役割とは？





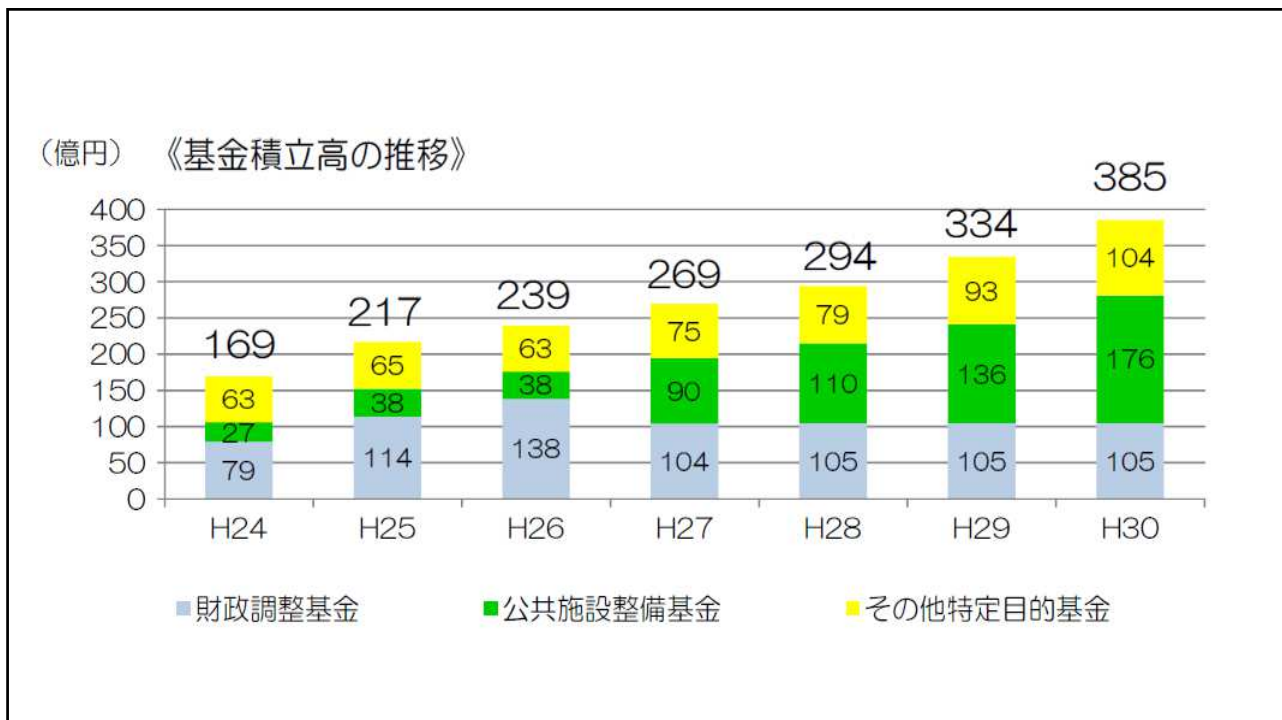
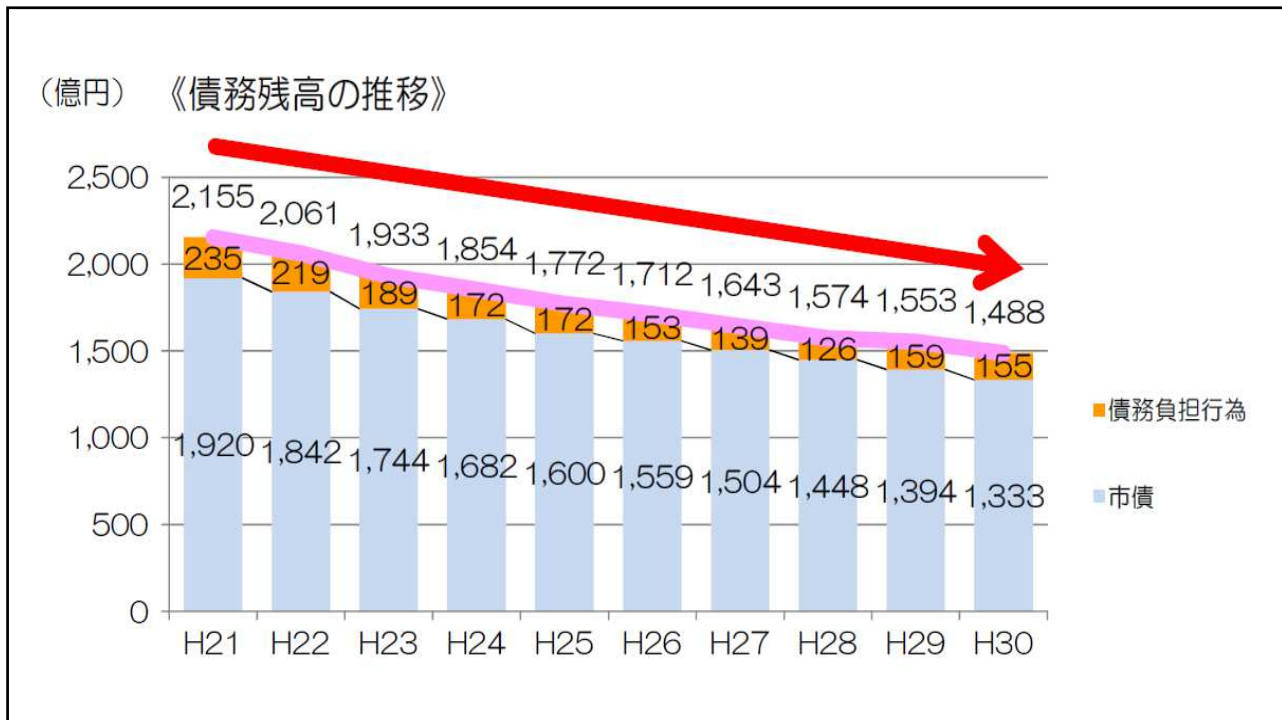


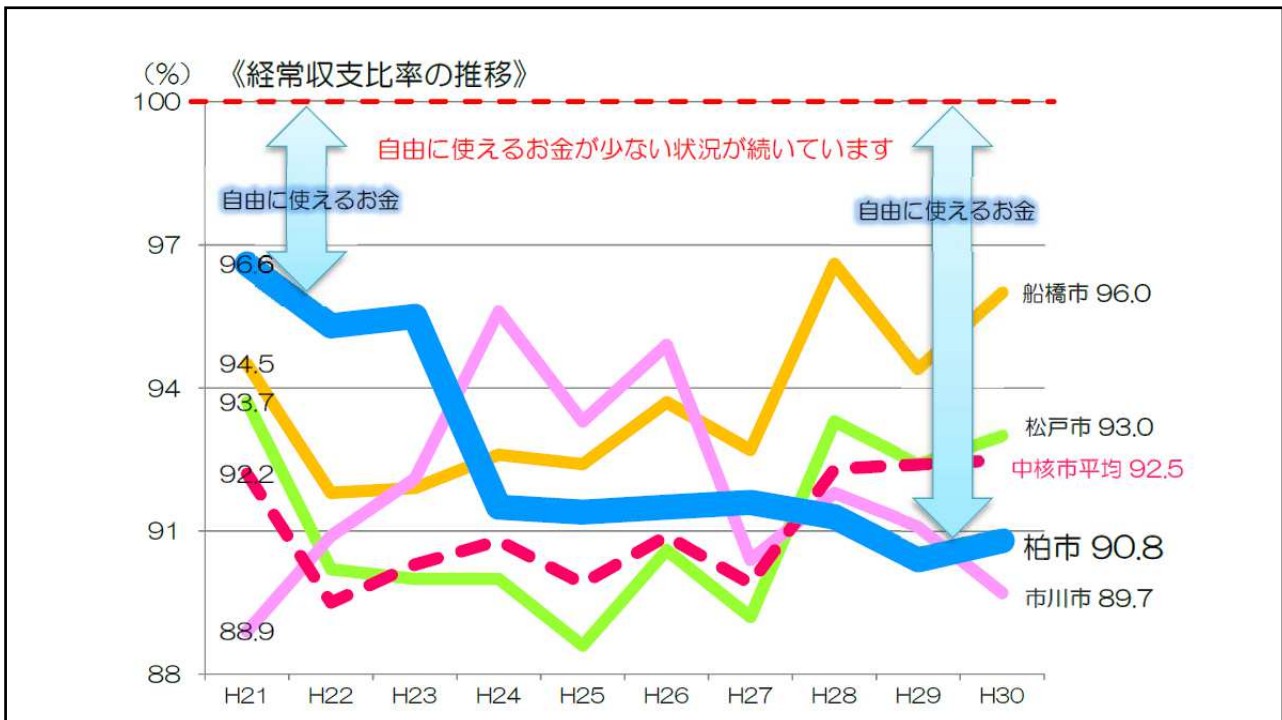
トピックス

- 柏市の財政はどうなっているの？
- 税金は何に使っているの？

• 財政を分析してみる と？

- 柏市の高齢者支援はどうなっているの？
- 老いじたくが担うべき役割とは？





区分		
一般会計		
特別会計	① 国民健康保険事業	⑥ 北柏駅北口土地区画整理事業
	② 公設卸売市場事業	⑦ 学校給食センター事業
	③ 駐車場事業	⑧ 母子父子寡婦福祉資金貸付事業
	④ 介護老人保健施設事業	⑨ 後期高齢者医療事業
	⑤ 介護保険事業	
企業会計	① 病院事業	③ 下水道事業 ※26年度より企業会計に移行
	② 水道事業	

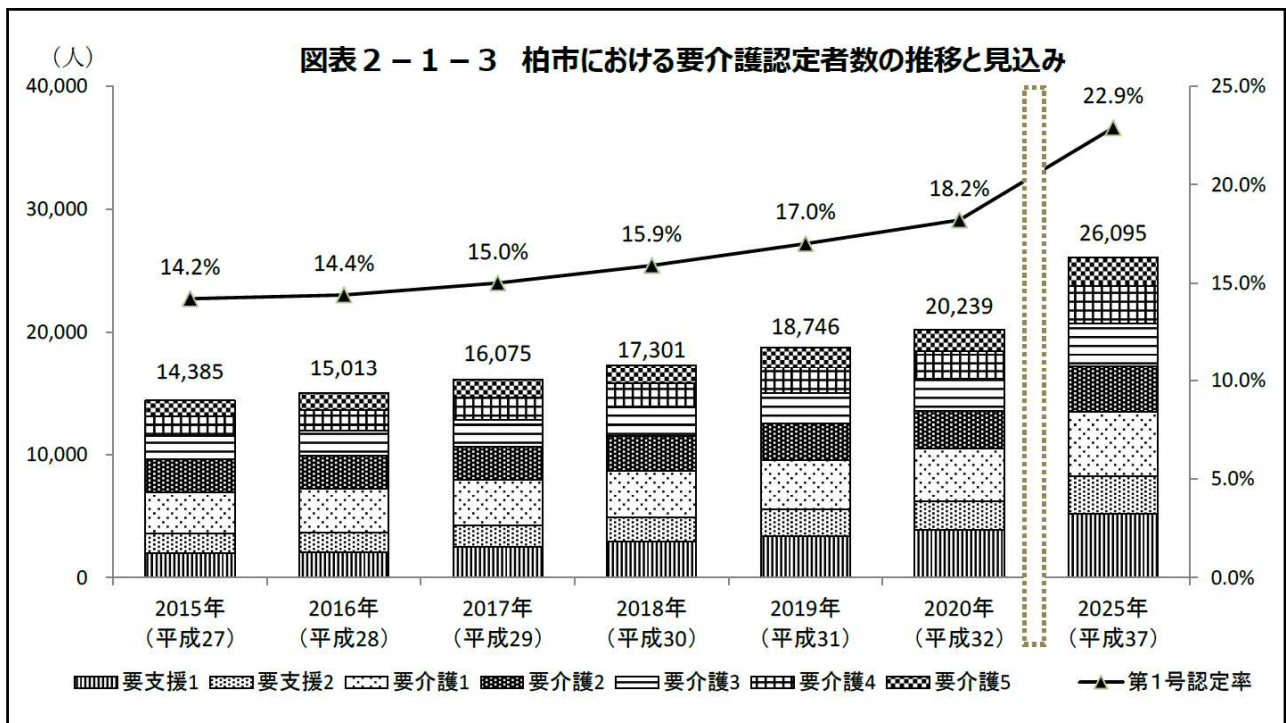
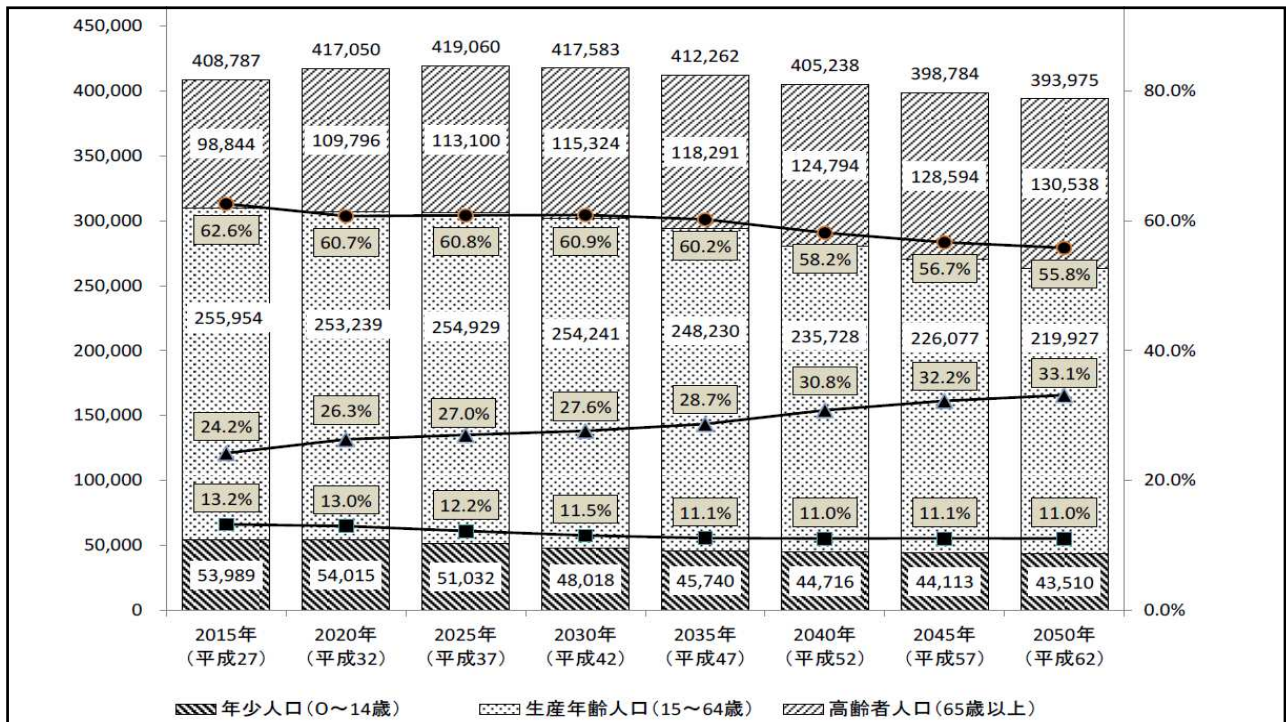
トピックス

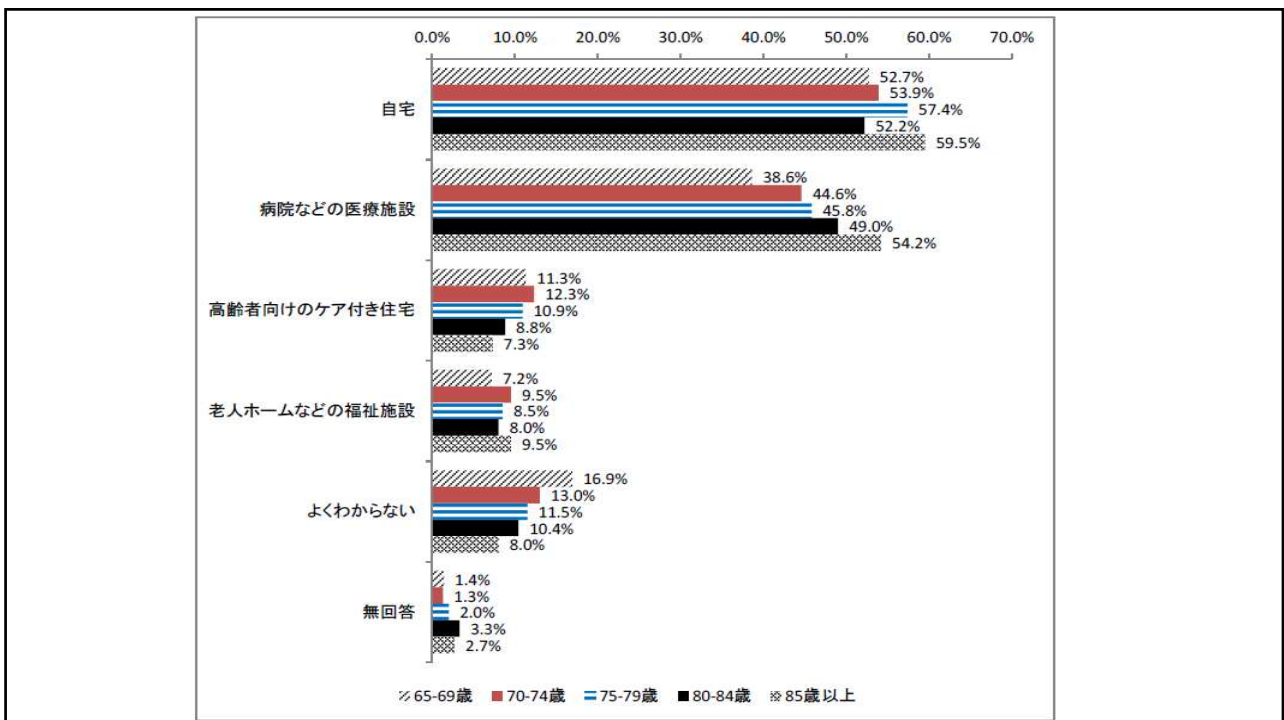
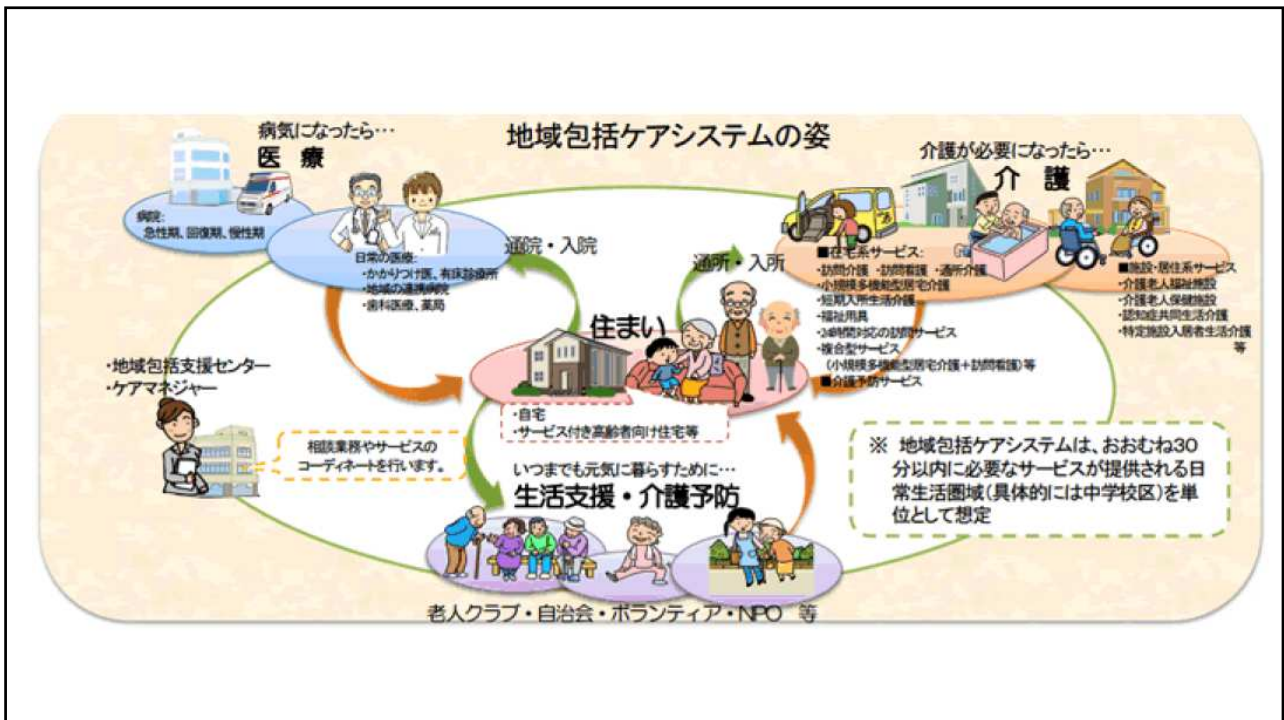
- 柏市の財政は怎么样了の？
- 税金は何に使っているの？
- 財政を分析してみると？

柏市の高齢者支援は怎么样了の？

- 老いじたくが担うべき役割とは？



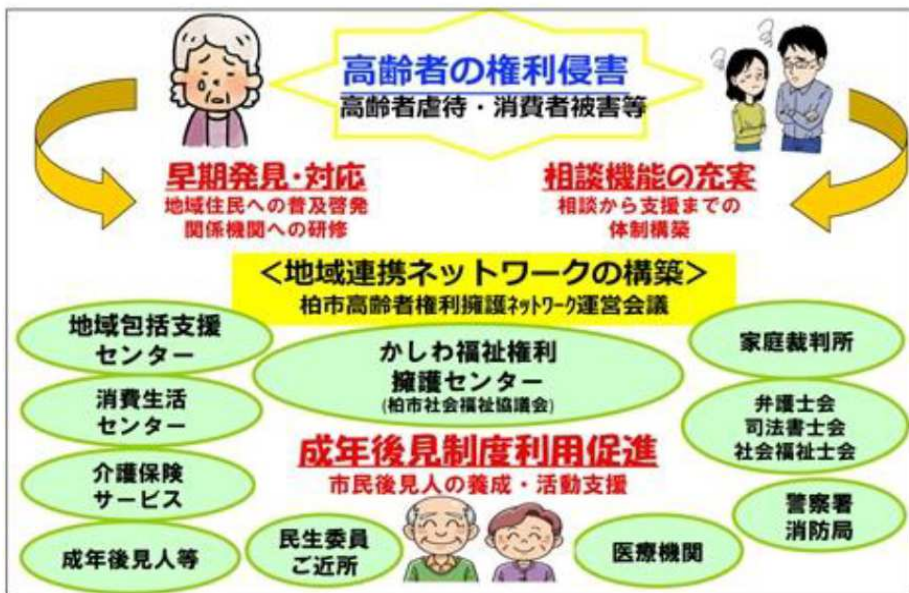
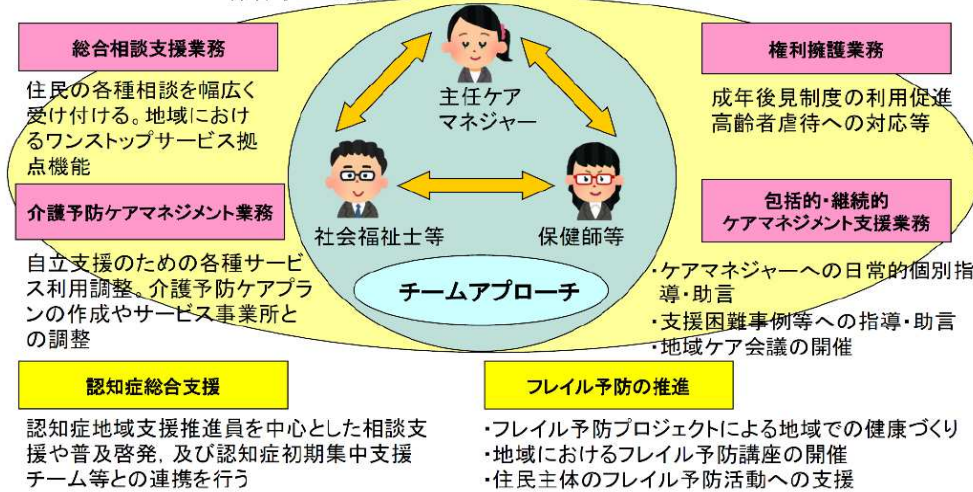




地域包括支援センターの業務

多角的(制度横断的)支援の展開

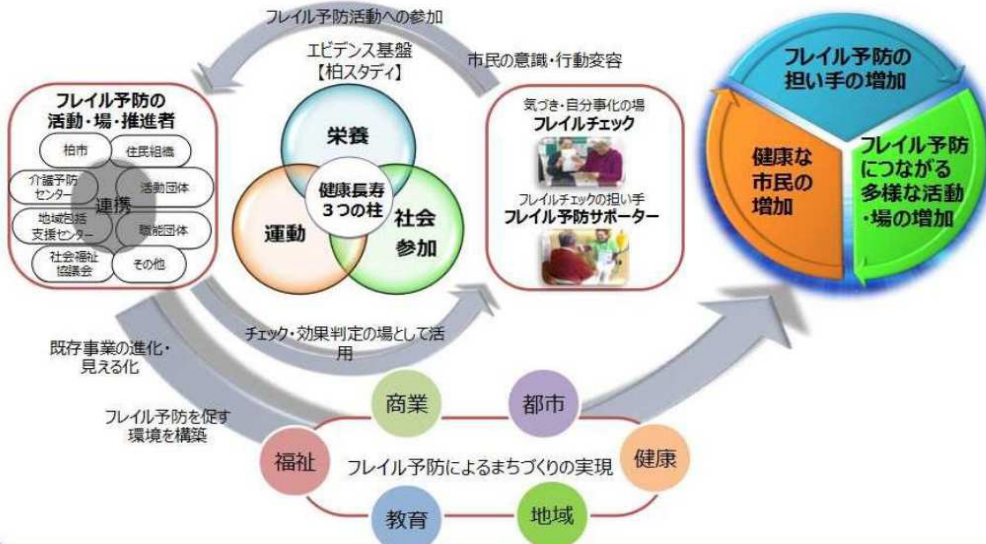
地域包括ケアシステムの構築に向けた行政機関、医療機関、介護保険サービス事業者、職能団体、地域の関係者等との連携



柏フレイル予防プロジェクト2025概念図

プロジェクト目標

フレイル予防の概念の下、より早期からの「三位一体（栄養・運動・社会参加）」への包括的アプローチにより、いつまでも健康で充実した生活を営める健康長寿のまちを目指す



通いの場・ふれあいサロン活動の支援



(通いの場の様子)

- ふれあいサロンの運営支援
- 通いの場運営費補助
- 運営事業等のためのセミナー開催、人材養成
- フレイル予防事業の拡充
- 介護支援サポーター事業
- 多世代交流事業

●通いの場の数（週一型・常設型）

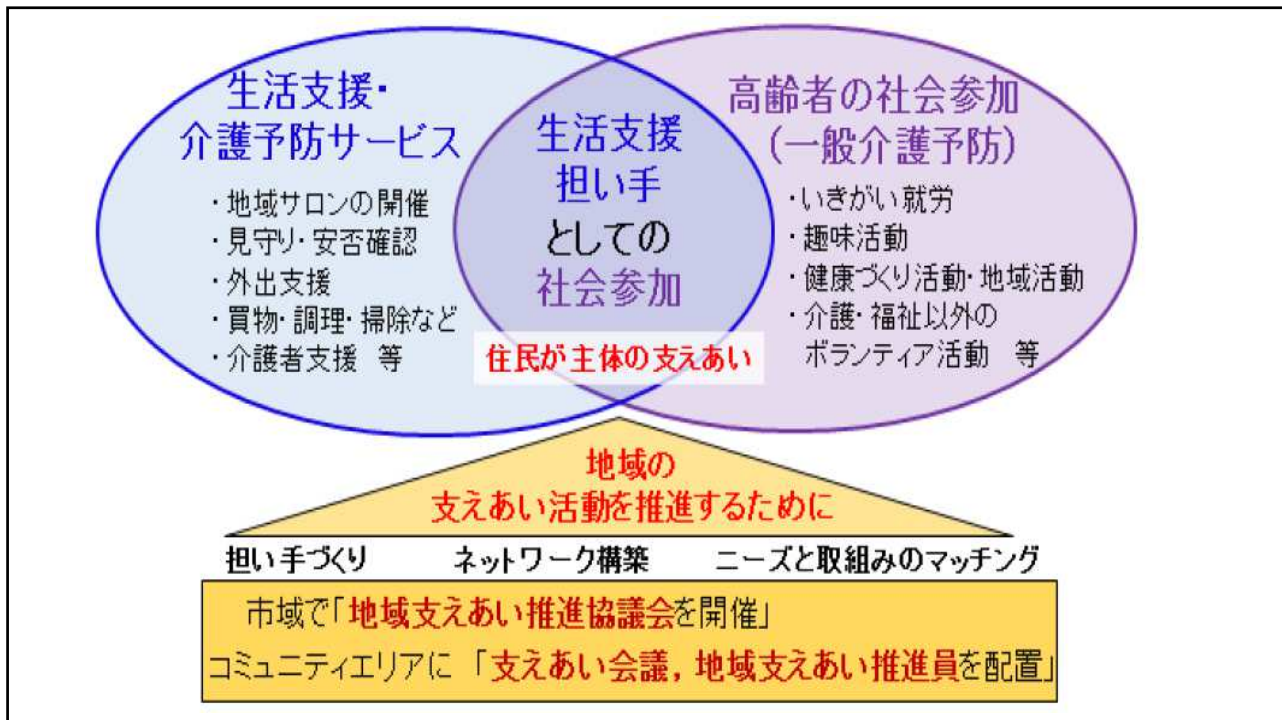
単位	2018年度	2019年度	2020年度
か所	21	26	31

※参考 2016年度（平成28年度） 19か所

●ふれあいサロン数（保険加入／高齢者参加対象）

単位	2018年度	2019年度	2020年度
か所	195	200	205

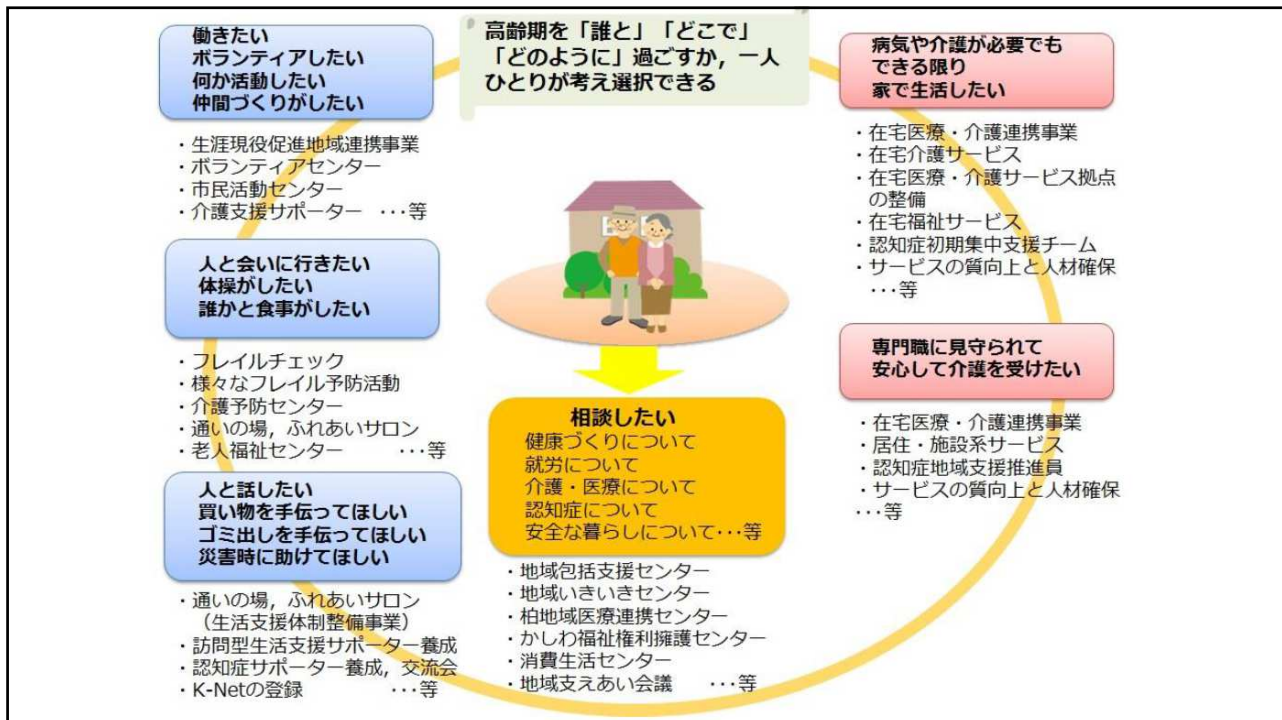
※参考 2016年度（平成28年度） 189か所



トピックス

- ・柏市の財政はどうなっているの？
- ・税金は何に使っているの？
- ・財政を分析してみると？
- ・柏市の高齢者支援はどうなっているの？

**・おいじたくが担うべき
役割とは？**



制度のはざま

- ・制度の枠に入るかどうかでその仕組みの成否が決まる
- ・制度の中に入ればビジネスとして成り立つ
- ・ビジネスとして成り立つものは企業など誰かがやる
- ・制度の中に入らず、ビジネスにならないものこそNPOとして支えるべきところ

老いじたくあんしんねっとは、

- 老いじたくは制度に漏れた人も総合的に支援したい
- 生きがいや居場所など、あいまいなものをいかに支援できるか

- 「老いじたく」とは、生活のあらゆる分野にまたがる概念
- 「老い」に関する「したく」について、幅広く「あんしん」を届けられる「ねっとわーく」でありたい